



สำนักงานคณะกรรมการการศึกษาขั้นพื้นฐาน กระทรวงศึกษาธิการ  
รายงานผลการประเมินความสามารถด้านการอ่านของผู้เรียน (Reading Test : RT)  
ชั้นประถมศึกษาปีที่ 1 ปีการศึกษา 2562

ฉบับที่ 1 แบบสรุปรายงานผลการทดสอบของประเทศ (Country01)

ผลการประเมินความสามารถด้านการอ่านของผู้เรียน (Reading Test: RT)

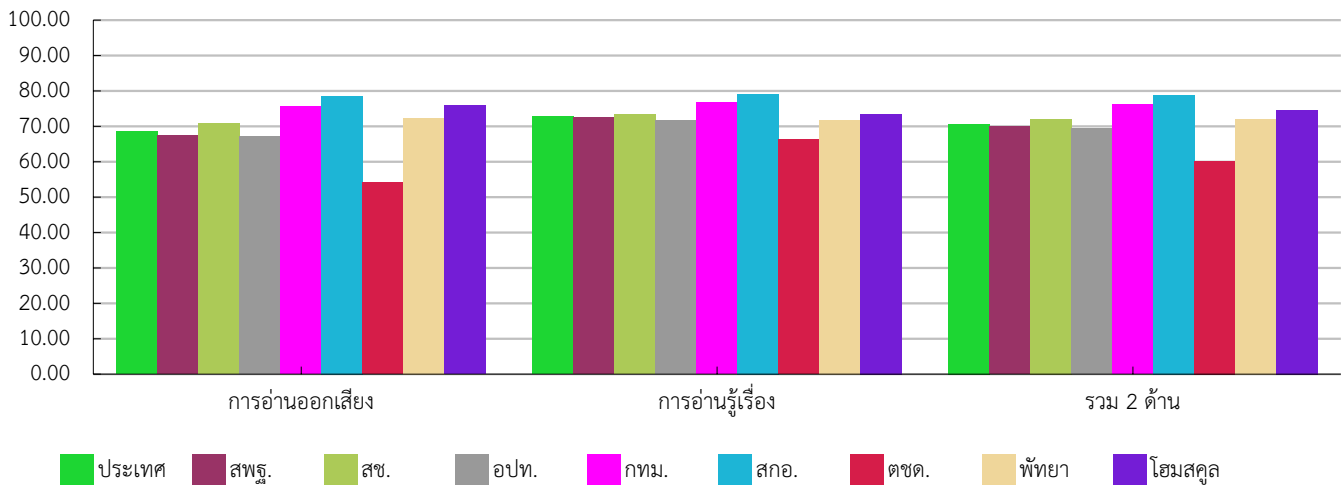
1. ข้อมูลระดับประเทศ

ระดับประเทศ จำนวนโรงเรียนที่เข้าสอบ : 30,535 แห่ง จำนวนนักเรียนที่เข้าสอบ : 793,018 คน (ปกติ : 749,256 ,พิเศษ : 40,902 คน, Walk-in: 3,027 คน)

2. คะแนนผลการประเมินการอ่าน

ด้าน		คะแนนเฉลี่ยร้อยละจำแนกตามสังกัด								
		ประเทศ	สพฐ.	สช.	อปท.	กทม.	สกอ.	ตชด.	พัทยา	โสมสคูล
การอ่านออกเสียง	คะแนนเฉลี่ยร้อยละ	68.50	67.49	70.77	67.08	75.59	78.55	54.19	72.40	75.85
	ส่วนเบี่ยงเบนมาตรฐาน S.D.	14.61	14.23	15.55	15.13	13.55	12.90	13.91	15.75	13.64
การอ่านรู้เรื่อง	คะแนนเฉลี่ยร้อยละ	72.81	72.51	73.33	71.68	76.76	79.13	66.29	71.75	73.46
	ส่วนเบี่ยงเบนมาตรฐาน S.D.	10.60	10.33	11.29	11.04	10.16	9.83	10.57	11.33	10.95
รวม 2 ด้าน	คะแนนเฉลี่ยร้อยละ	70.66	70.00	72.05	69.38	76.17	78.84	60.24	72.07	74.65
	ส่วนเบี่ยงเบนมาตรฐาน S.D.	23.46	22.76	25.31	24.26	21.97	21.47	22.24	25.57	23.89

3. กราฟเปรียบเทียบคะแนนผลการประเมินการอ่านของสังกัด กับประเทศ



4. ตารางแสดงจำนวนและร้อยละนักเรียน จำแนกตามระดับคุณภาพ

ด้าน	จำนวนและร้อยละนักเรียน จำแนกตามระดับคุณภาพ (ยกเว้นเด็กพิเศษ และ Walk-in)							
	ดีมาก		ดี		พอใช้		ปรับปรุง	
	จำนวน	ร้อยละ	จำนวน	ร้อยละ	จำนวน	ร้อยละ	จำนวน	ร้อยละ
การอ่านออกเสียง	380,655	52.85	162,155	22.51	95,803	13.30	81,662	11.34
การอ่านรู้เรื่อง	395,552	54.92	215,242	29.88	88,037	12.22	21,437	2.98
รวม 2 ด้าน	380,627	52.85	197,544	27.43	100,350	13.93	41,653	5.78



สำนักทดสอบทางการศึกษา  
สำนักงานคณะกรรมการการศึกษาขั้นพื้นฐาน กระทรวงศึกษาธิการ  
การประเมินความสามารถด้านการอ่านของผู้เรียน (Reading Test:RT)

**5. คะแนนผลการประเมินการอ่าน รายด้านและประเภทของคำ**

ด้าน	คะแนน ร้อยละ	ระดับคุณภาพ				ร้อยละของ นร. ที่อ่านออก
		ปรับปรุง	พอใช้	ดี	ดีมาก	
การอ่านออกเสียง	68.50			●		
1. การอ่านคำ	71.08			●		
ประเภทของคำ	คำอ่าน					
1.1 สระเดี่ยว/ไม่มีตัวสะกด	เยอะเยะ	76.83			●	79.32
1.2 สระเดี่ยว/ตัวสะกดไม่ตรงมาตรา	โอกาส	76.95			●	79.24
1.3 สระเดี่ยว/ตัวสะกดไม่ตรงมาตรา	เทศบาล	46.93		●		47.95
1.4 สระเดี่ยวเปลี่ยนรูป/ตัวสะกดตรงมาตรา	ต่อเติม	76.33			●	78.57
1.5 สระเดี่ยวเปลี่ยนรูป/ตัวสะกดไม่ตรงมาตรา	สวัสดิ์	75.37			●	77.14
1.6 สระเดี่ยวเปลี่ยนรูป/ตัวสะกดไม่ตรงมาตรา	รางวัล	70.65		●		72.29
1.7 สระเกิน/ไม่มีตัวสะกด	เข้าคำ	81.49			●	83.76
1.8 สระเกิน/มีรูปวรรณยุกต์	ไข่เจียว	91.22			●	94.28
1.9 สระเกิน/ตัวสะกดไม่ตรงมาตรา	น้ำซूप	80.47			●	82.67
1.10 สระประสม/อักษรนำ	สีเหลือง	83.86			●	86.16
1.11 สระประสม/อักษรนำ	เหรียญทอง	60.04		●		61.18
1.12 สระประสมลดรูป/ตัวสะกดตรงมาตรา	ง่วงเหงา	56.18		●		57.29
1.13 สระลดรูป/อักษรนำ	ช่วยเหลือ	76.03			●	77.68
1.14 อักษรควบแท้/ไม่มีรูปวรรณยุกต์	ความคิด	80.34			●	82.24
1.15 อักษรควบแท้/ตัวสะกดตรงมาตรา	กลับบ้าน	86.46			●	88.92
1.16 อักษรควบแท้/ตัวสะกดตรงมาตรา	เครื่องหมาย	64.88		●		66.00
1.17 อักษรควบไม่แท้/ตัวสะกดตรงมาตรา	รับทราบ	45.38		●		46.17
1.18 ตัวสะกดตรงมาตรา/มีรูปวรรณยุกต์	ก้วยเดี่ยว	79.91			●	82.20
1.19 ตัวสะกดไม่ตรงมาตรา/ไม่มีรูปวรรณยุกต์	วาดภาพ	75.29			●	77.06
1.20 ตัวสะกดไม่ตรงมาตรา/ไม่มีรูปวรรณยุกต์	บริษัท	37.02		●		37.55
2. การอ่านประโยค		71.08		●		
3. การอ่านข้อความ		64.62		●		
การอ่านรู้เรื่อง		72.81		●		
1. การอ่านคำ		81.46			●	
2. การอ่านประโยค		67.75		●		
3. การอ่านข้อความ		65.61		●		
รวม 2 ด้าน		70.66		●		

**6. เกณฑ์การตัดสินระดับคุณภาพในแต่ละความด้าน**

ระดับคุณภาพ	ช่วงคะแนนและคะแนนร้อยละในแต่ละระดับคุณภาพ					
	การอ่านออกเสียง		การอ่านรู้เรื่อง		รวม 2 ด้าน	
	คะแนน	ร้อยละ	คะแนน	ร้อยละ	คะแนน	ร้อยละ
ดีมาก	37.5 - 50	75 - 100	37.5 - 50	75 - 100	75 - 100	75 - 100
ดี	25 - 37.49	50 - 74.99	25 - 37.49	50 - 74.99	50 - 74.99	50 - 74.99
พอใช้	12.5 - 24.99	25 - 49.99	12.5 - 24.99	25 - 49.99	25 - 49.99	25 - 49.99
ปรับปรุง	0 - 12.49	0 - 24.99	0 - 12.49	0 - 24.99	0 - 24.99	0 - 24.99